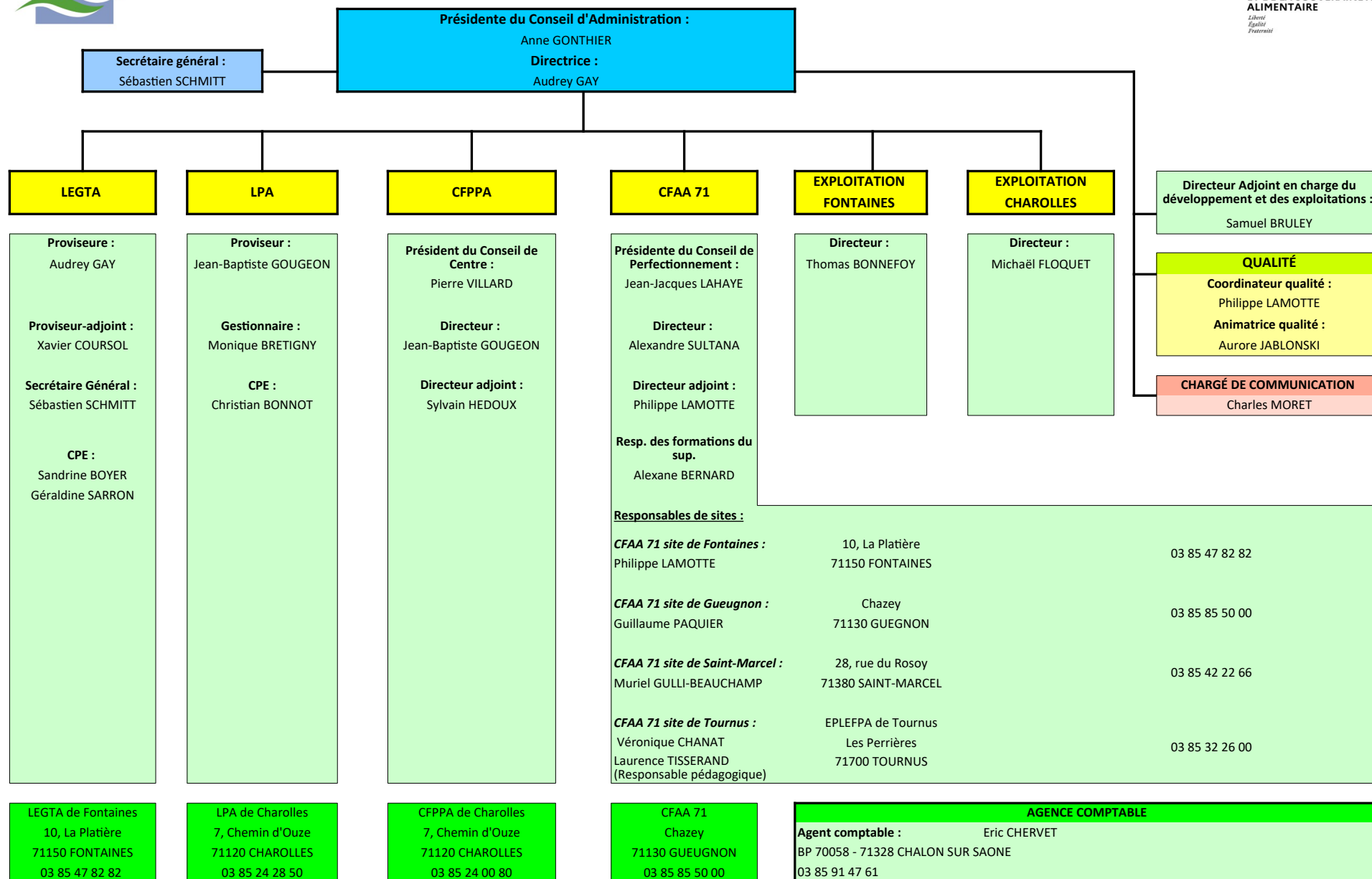
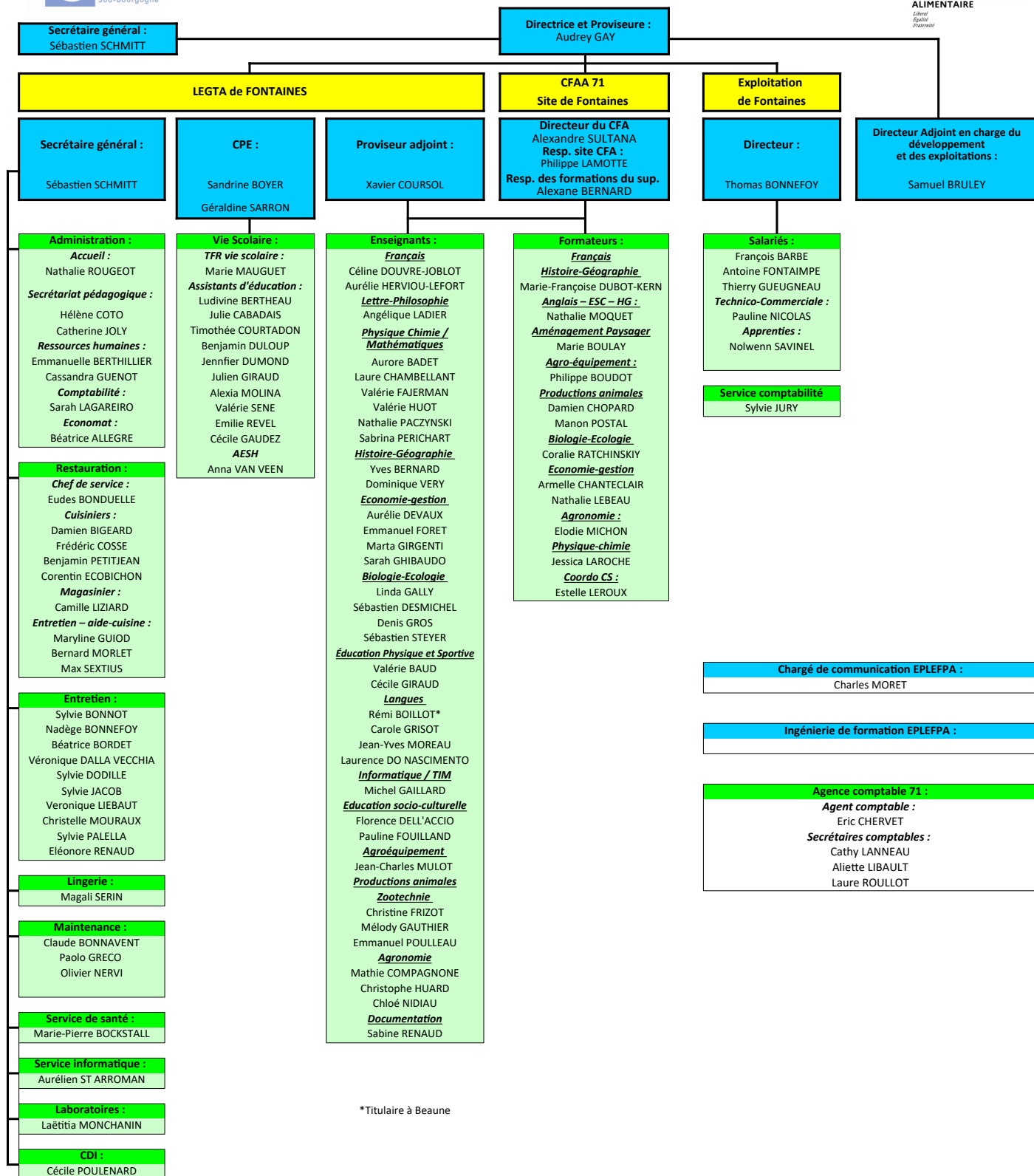




# ORGANIGRAMME DE L'EPLFPA FONTAINES SUD-BOURGOGNE

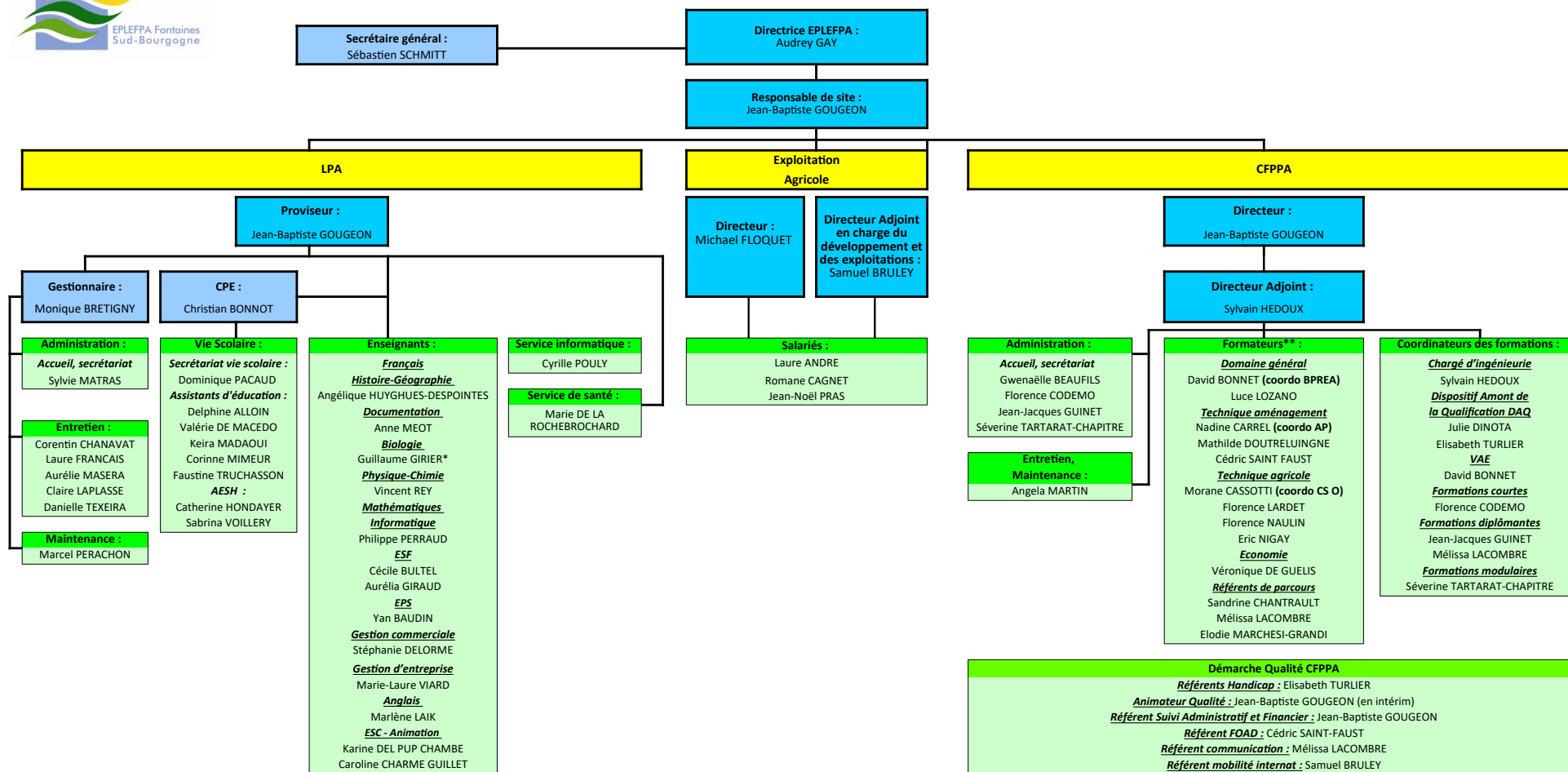


# ORGANIGRAMME DU SITE DE FONTAINES



\*Titulaire à Beaune

## ORGANIGRAMME DU SITE DE CHAROLLES



\*Personnel CFA 71

\*\* intervenants extérieurs en fonction des besoins

